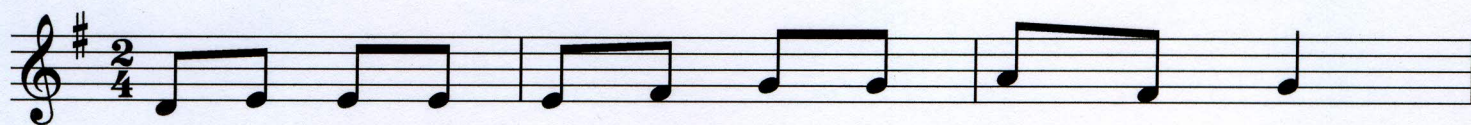
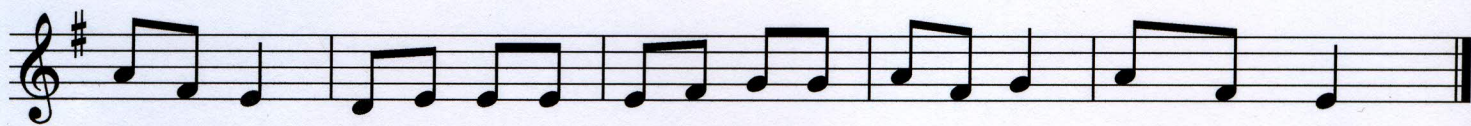


# Козе пасем

песен от с. Горни Лом



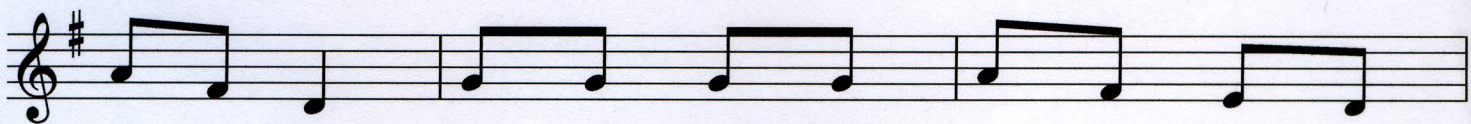
Ко - зе па - сем по шу - ма - -ци, До - не ле,



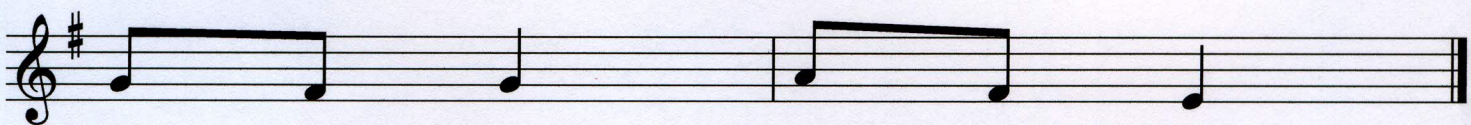
ли - бе ле, по шу - ма - ци по връ - ля - ци, До - не, ле, ли - бе ле.



Па не мог да се на - тръ - чам, До - не ле,



ли - бе ле, па не мог да се на - ю - рим,



До - не ле, ли - бе ле.