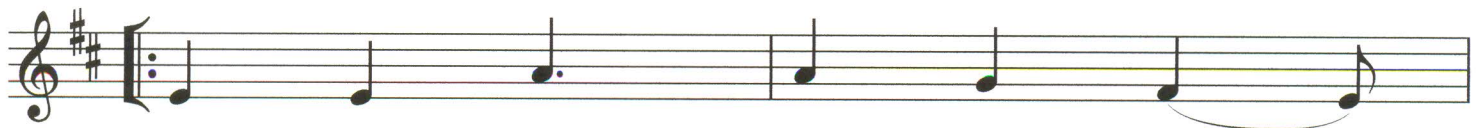


Рангел на Косту думаше

песен от с. Копиловци



Ран - гел на Кос - ту ду - ма - ше.



Не о - ди, Кос - ту, не



о - ди, ле - ле, не о - ди



сВан - ку Пун - гий ну.

Думай нане тату

песен от с. Копиловци



Ду-май на - не та - ту, ду-май и раз-дум - вай, да ме не пра - ча



у пус - ту чуж - би - ну. Ду - май му, на - не,



ка - жи му, на - не, че за мен че жа - ле дор три де - во-къе.